

強者の戦略

2021年度 東大地理 第1問〔問題編〕

世界の環境と地形にまつわる出題です。記号問題の当てはめできっちり正解できれば、50%以上の得点率にはなるような問題です。しかし、書きづらい問題もちらほらあるので満点は難しく、合格者達は12点から16点くらいの得点率だったのではないかと思います。気候・小地形・エネルギー資源の学習が進んでいれば、上記の点数は目指せると思います。ぜひ1週間かけてチャレンジして欲しいと思います。

【2021年度 東京大学 文科前期 第1問】

世界の環境と地形に関する以下の設問A～Bに答えなさい。解答は、解答用紙の(イ)欄を用い、設問・小問ごとに改行し、設問記号・小問番号をつけて記入しなさい。

設問A

気候変化に対する国際的な枠組みとして、2016年に発効したパリ協定は、地球の平均気温上昇を産業革命前に比べて2°C未満に抑制することを目標として掲げている。しかし、現在すでに、平均気温は産業革命前に比べて1°C上昇している。気温が上昇すると、降水量も変化する。国連の特別報告書では、x 気温と降水量の変化は地域によって異なることが予想されている。地球の平均気温上昇を2°C未満に抑制するためには、今世紀末までに二酸化炭素の排出を実質0にしなければならない。しかし、y 20世紀後半以降、二酸化炭素排出量は増え続けている。

- (1) 下線xについて、地球の平均気温が2°C上昇するとき、気温がとくに変わるのは、図1-1のような地域であると予想されている。また、地球の平均気温が2°C上昇するとき、降水量がとくに変わるのは、図1-2のような地域であると予想されている。

気温が3°C以上上昇する地域では、陸と海とにそれぞれどのような影響が現れると考えられるか。以下の語句をすべて使用して、あわせて3行以内で述べなさい。語句は繰り返し用いてもよいが、使用した箇所には下線を引くこと。

航 路 資 源 地 盤 生態系

- (2) 図1-3のA～Dは、世界の4つの地点における気温と降水量の月平均の年変化を示したグラフ(雨温図)である。図1-2で、温暖化により降水量が減少することが予想されている大陸上の地点と、増加することが予想されている大陸上の地点を、A～Dの中から1つずつ選んで、減少-○、増加-○のように答えなさい。

- (3) 図1-2で降水量が減少すると予想されている地域では、降水量の減少によってどのような災害が起こりやすくなるか、1行で述べなさい。

強者の戦略

(4) 下線 y について、図 1-4 は、1900 年から 2018 年までの世界の二酸化炭素排出量の推移を示したものであり、図 1-5 は、2016 年の一次エネルギーについて、エネルギー源別、国(地域)別供給量を示したものである。

図 1-4 では、2018 年の二酸化炭素排出量が多い 6 ヶ国(地域)を分けて示している。もっとも多いのは中国、次がアメリカ合衆国で、a~d は以下のいずれかである。図 1-4 と図 1-5 の a~d は、それぞれ以下のどれに該当するか、a-O のように答えなさい。なお、EU は英国を含む 28 ヶ国である。

インド EU 日本 ロシア

(5) 図 1-5 をもとに、中国とアメリカ合衆国の一次エネルギー供給の特徴とそれに対する政策的対応を、以下の語句をすべて使用して、あわせて 3 行以内で述べなさい。語句は繰り返し用いてもよいが、使用した箇所には下線を引くこと。

需要 シェール 太陽光発電

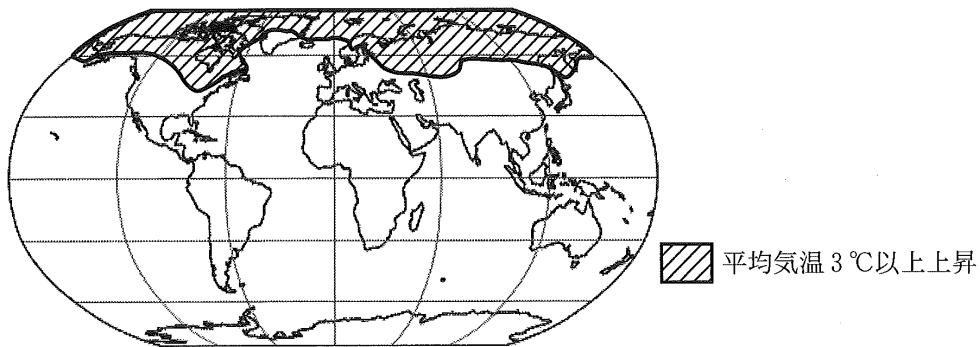


図 1-1

国連の IPCC 特別報告書による。

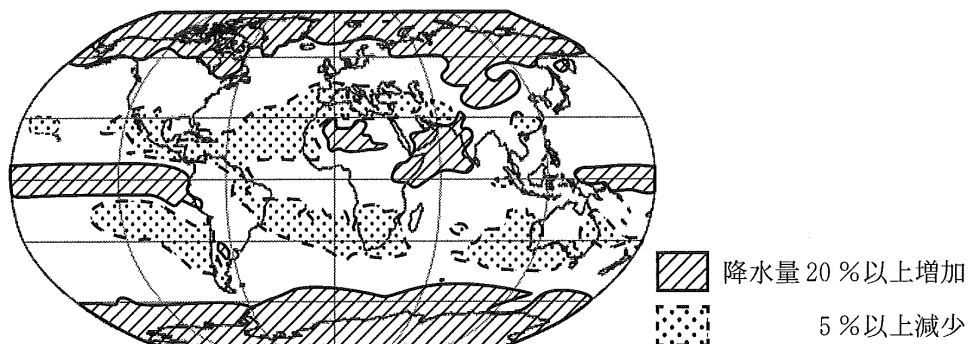


図 1-2

国連の IPCC 特別報告書による。

強者の戦略

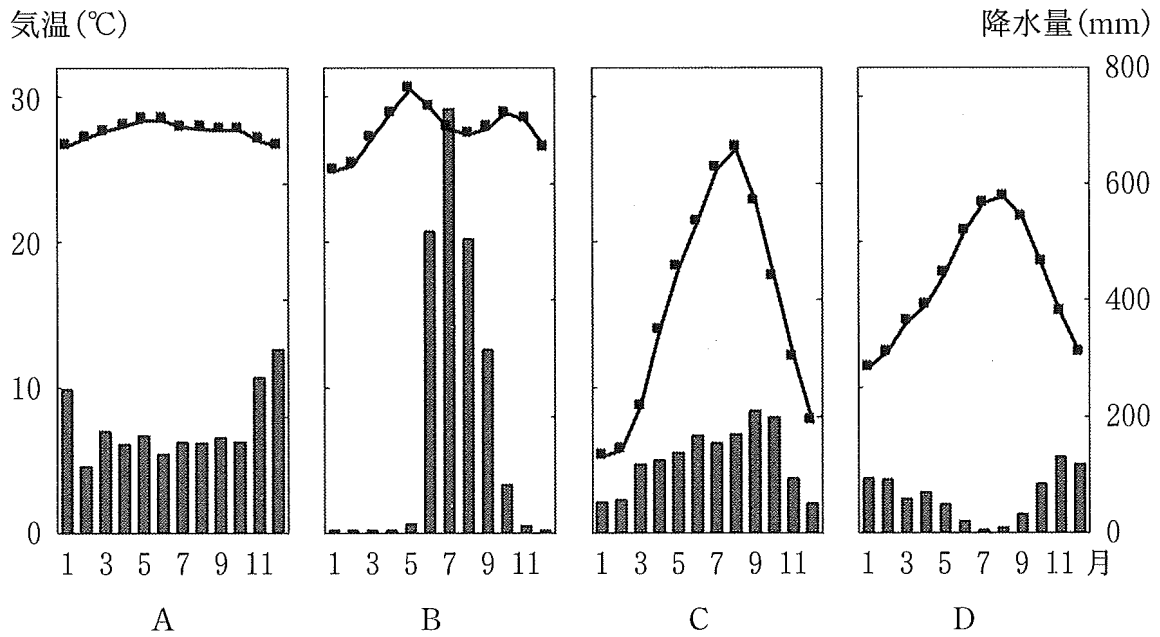


図1—3

理科年表による。1981 または 1982 年から 2010 年の平均。

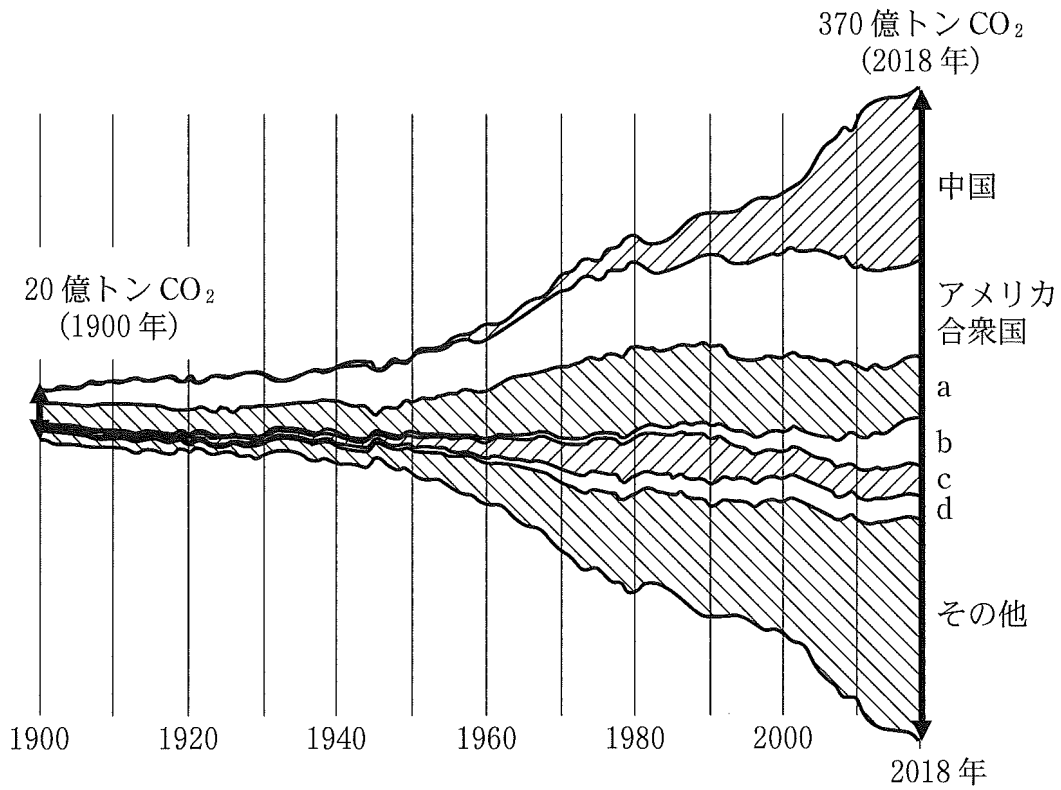


図1—4

Nature による。

強者の戦略

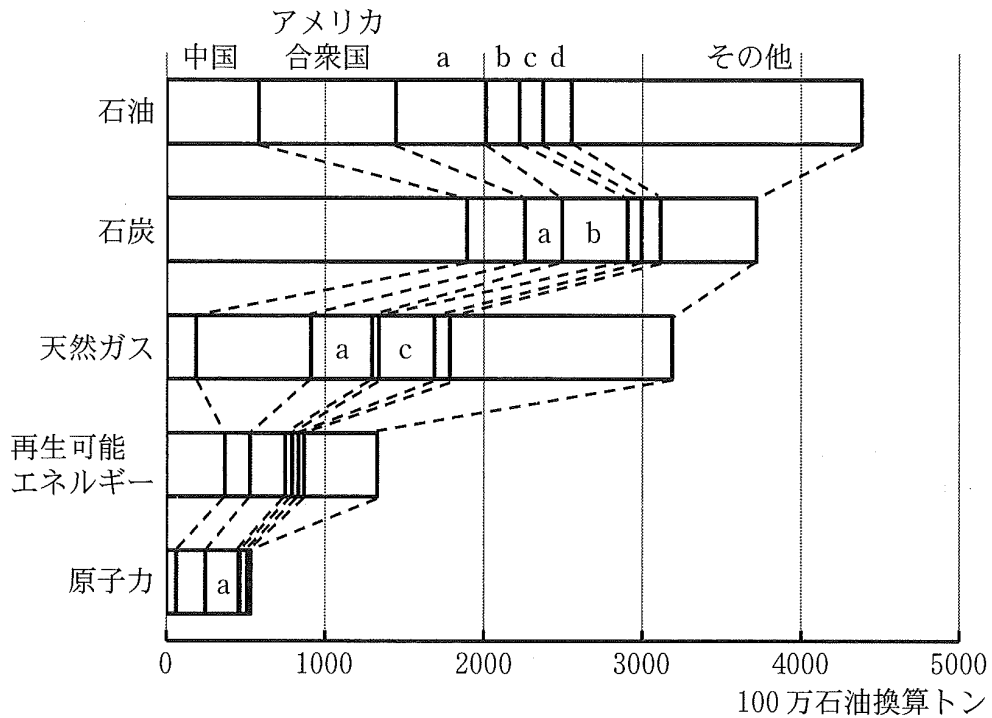


図1—5

BP(英国石油会社)などによる。

設問B

図1-6と図1-7は、ガンジス川の河口付近とチェサピーク湾を、人工衛星から撮影した画像である。これらの図をみて、以下の問いに答えなさい。

- (1) 図1-6では、海岸線が海へ向かって張り出し、分岐した流路が多数見られる。一方、図1-7では、海岸線が内陸へ向かって細長く湾入している。それぞれの地形の名称を、図1-6 ○○のように答えなさい。
- (2) 上述のように、図1-6と図1-7では、地形が大きく異なる。その理由として考えられることを、以下の語句をすべて使用して、あわせて2行以内で述べなさい。語句は繰り返し用いてもよいが、使用した箇所には下線を引くこと。

河 谷 土 砂

- (3) 図1-7の水域に見られる主要な漁業の形態名を挙げ、そうした漁業の形態が発達した理由と、その持続を脅かす環境問題を、あわせて2行以内で述べなさい。

強者の戦略



図1—6

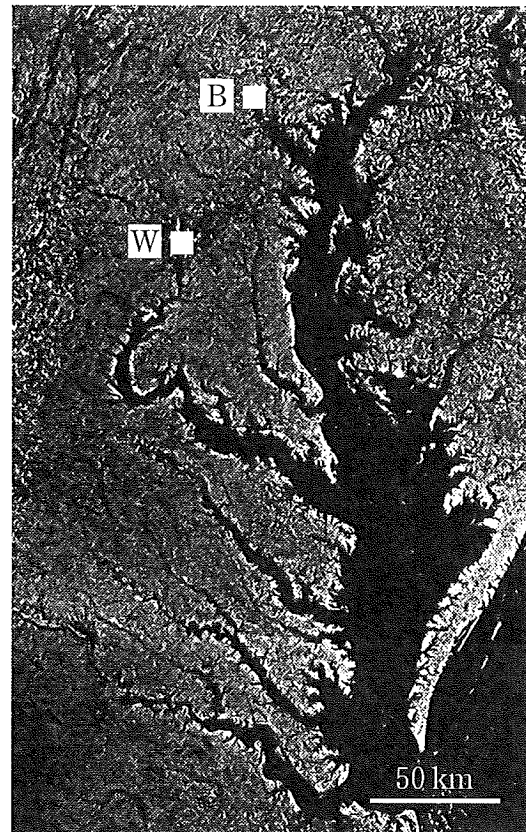


図1—7

黒色は水域を，暗灰色は概ね植生に覆われた地域を，それぞれ示す。

図中のアルファベットで示した都市は，以下の通り。

D：ダッカ， B：ボルチモア， W：ワシントンD.C.

Short, N. and Blair R. Jr., Geomorphology from Space による。